

GRAP : Groupe de Recherche sur l'Alcool et les Pharmacodépendances

EA 4288 - INSERM ERI 24



GRAP - Groupe de Recherche sur l'Alcool et les Pharmacodépendances

Mots-clés : Alcool - Alcoolisme - Addiction - Comorbidités - Psychiatrie - Binge drinking - Maladie alcoolique du foie – Hépatite alcoolique aiguë - Neurobiologie - Neuropsychopharmacologie - Neuroplasticité – signalisation cellulaire - Modélisation animale – Modèles cellulaires - Thérapeutique

DOMAINE DE RECHERCHE

Le GRAP travaille sur les mécanismes physiopathologiques et psychobiologiques de l'addiction à l'alcool et ses comorbidités psychiatriques et somatiques par une approche translationnelle (depuis la cellule jusqu'à la thérapie chez l'homme) alliant recherche fondamentale, innovation et recherche appliquée :

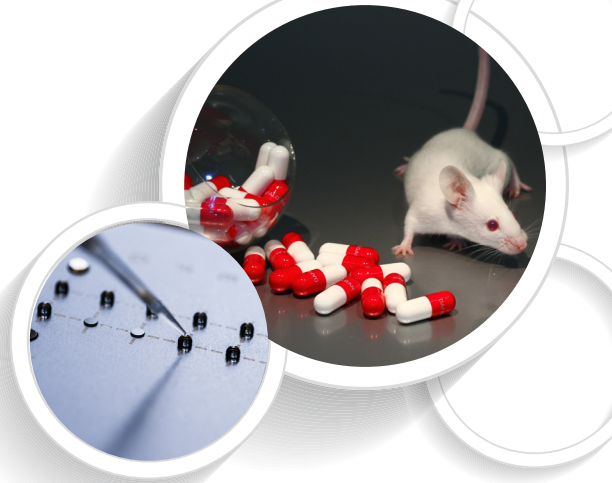
- Recherche de l'impact d'une exposition précoce (in utero et adolescence) à l'alcool (de type binge ou chronique) sur le fonctionnement cérébral et la vulnérabilité à l'addiction
- Recherche de marqueurs génétiques de la sévérité de l'addiction et de la maladie alcoolique du foie
- Modélisation animale de l'addiction à l'alcool et de la maladie alcoolique du foie
- Recherche de nouvelles thérapies

DOMAINES D'APPLICATION

- Addictologie / alcoologie
- Neurosciences / neurophysiologie / neuropsychopharmacologie / neuropsychologie
- Biomédical
- Pharmaceutique

MOYENS MATÉRIELS

- Système d'induction de dépendance physique et psychologique par inhalation de vapeurs d'alcool chez le rongeur (système unique en France)
- Batterie de tests comportementaux (conditionnement opérant, impulsivité, anxiété,



locomotion, prise de décision)

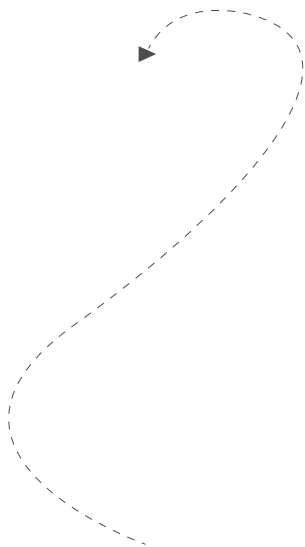
- Postes de microchirurgie stéréotaxique
- Enregistrement électrophysiologique extracellulaire et patch-clamp - in vitro et in vivo
- Système de voltamétrie cyclique rapide in vitro et in vivo
- Compteur beta à scintillation liquide
- Extracteur d'acides nucléiques et miRNA - PCR quantitative temps réel
- Station d'imagerie - Dosage luminescence/fluorescence
- Salle de culture cellulaire

PROJETS DE RECHERCHE

- **Projet PHRC national 2015 NalmeCir** : Essai multicentrique randomisé en double aveugle, testant le nalméfène versus placebo dans le traitement de l'addiction à l'alcool chez des patients avec une cirrhose alcoolique.
- **Projet EPIGENALCO** : Mécanismes épigénétiques dans l'addiction à l'alcool : les inhibiteurs HDAC comme nouveau traitement (collaboration avec l'ICMR de Reims).
- **Projet MILDECA ALCOOLPREDICT** : Facteurs prédictifs neurocognitifs et génétiques du binge drinking chez les étudiants.
- **Projet ALCOSLAM** : Rôle du SLAMF3 dans le carcinome hépatocellulaire (CHC) sur cirrhose alcoolique.
- Partenaire du **Projet PHRC-I ALCOSTIM** (Lille-Amiens-Rouen-Caen) : Intérêt de la rémediation cognitive pour la réduction de la consommation dans les troubles de l'usage d'alcool

PARTENAIRES INDUSTRIELS

- Bioprojet Biotech, Rennes
- THERANEXUS, Paris
- Différents contrats de prestations industrielles ou avec des SATT



CONTACT

Directeur : Mickaël NAASSILA

Mail : grap.eri24@u-picardie.fr

Secrétaire : Elodie PÉCOURT

Tél. : 03 22 82 77 58

Groupe de Recherche sur l'Alcool et les
Pharmacodépendances

Adresse postale :

Centre Universitaire de la Recherche en Santé (CURS)

CHU Sud

Rue René Laennec

80054 AMIENS Cedex 1

Site web :

<https://grap.u-picardie.fr/>

